

ELETTROPOMPE DA DRENAGGIO DRAINAGE ELECTRIC PUMPS

XSP

ELETTROPOMPE SOMMERGIBILI ACQUE SPORCHE E CARICHE

SEWAGE SUBMERSIBLE PUMPS

APPLICAZIONE

- Può essere utilizzata per il drenaggio delle acque reflue, con corpi solidi sino ad un diametro di 35 mm. Particolarmente indicata per lo smaltimento di acque freatiche e fognarie, acque di superficie stagnante, acque luride e particolarmente cariche, ambienti allagati, quali scantinati, box o garage, aree di lavaggio macchine.

POMPA

- Max profondità di immersione: 5 m
- Max temperatura liquido: +40°C
- Valore pH liquido: 4-10

MOTORE

- Avvolgimento motore in rame
- Protezione termica incorporata
- Albero in acciaio inox
- Classe di isolamento: B
- Classe di protezione: IP68

APPLICATION

- Wastewater drainage in factories, construction sites and commercial facilities.
- Drainage system in municipal sewage treatment plants.
- Drainage station in residential quarters.
- Municipal projects.
- Methane pools and field irrigation in countryside.

PUMP

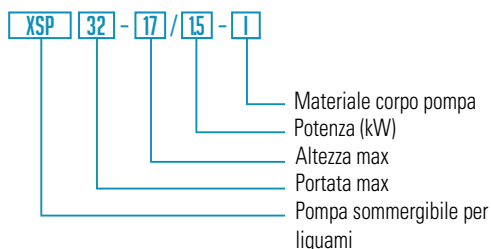
- Max. immersion depth: 5 m
- Max. liquid temperature: +40°C
- Liquid pH value: 4 - 10
- Liquid kinematic viscosity: $7 \times 10^{-7} \sim 23 \times 10^{-6} \text{ m}^2/\text{s}$
- Max. liquid density: $1.2 \times 10^{-3} \text{ kg/m}^3$

MOTOR

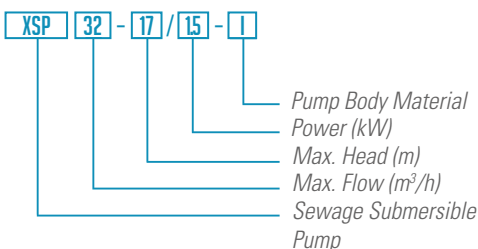
- Copper winding
- Built-in thermal protector
- Stainless steel welded shaft
- Insulation class: B
- Protection class: IP68



CODICI IDENTIFICATIVI

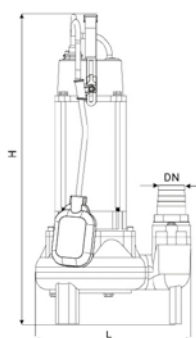


IDENTIFICATION CODES



DATI TECNICI | TECHNICAL DATA

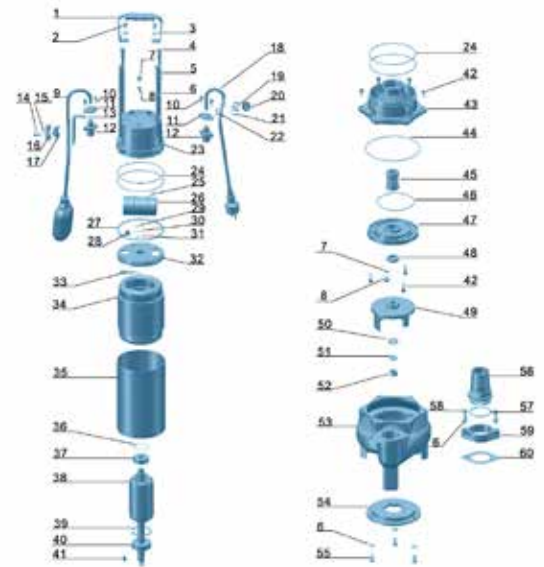
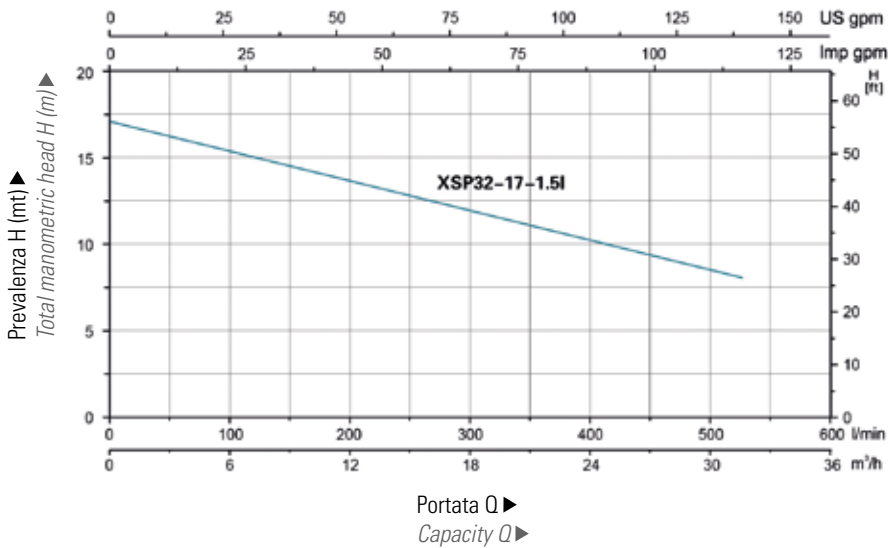
Modello Model	Potenza Power		Ampere	Diametro uscita Outlet diameter	Vollaggio Voltage	Portata max. Max. flow	Prevalenza max. Max. head	Max diam particelle Max. dia. of particle	Codice Code
	kW	HP							
XSP32-17/1.5I	1.5	2.0	7.76	50 mm	220/50 (V/Hz)	530 lt	17 m	25 mm	10XSP32



DIMENSIONI | DIMENSION

Modello Model	DN	L (mm)	H (mm)
XSP32-17/1.5I	2"	288	571

DIAGRAMMA PRESTAZIONI | HYDRAULIC PERFORMANCE CURVE



DESCRIZIONE COMPONENTI | MATERIALS TABLE

Pos. Pos.	Part. Part.	Materiale Material	Pos. Pos.	Part. Part.	
1	Maniglia Handle	Acciaio Inox Stainless Steel	31	Rondella Washer	Acciaio Inox Stainless Steel
2	Dado Bolt	Acciaio Inox Stainless Steel	32	Coperchio motore Motor cover	Ghisa HT200 Cast iron
3	Rondella Washer	Acciaio Inox Stainless Steel	33	Protezione motore Motor protector	
4	Dado Bolt	Acciaio Inox Stainless Steel	34	Motore Motor	
5	Rondella elastica Spring washer	Acciaio Inox Stainless Steel	35	Carter motore Motor casing	Acciaio Inox Stainless Steel
6	Rondella Washer	Aisi 304	36	Rondella ondulata Undulated washer	Acciaio Inox Stainless Steel
7	Vite Screw	Acciaio Inox Stainless Steel	37	Cuscinetto superiore Upper bearing	
8	O-ring O-ring	NBR	38	Rotore Rotor	
9	Galleggiante Float Switch		39	Anello di sicurezza Circlip	
10	Vite Screw	Acciaio Inox Stainless Steel	40	Cuscinetto inferiore Lower bearing	
11	Flangia passacavo Flange	AISI 304	41	Chiave Key	Acciaio Inox Stainless Steel
12	Protezione cavo Cable protector	Gomma CR	42	Vite Screw	Acciaio Inox Stainless Steel
13	Guida di supporto Guide support	Acciaio Inox Stainless Steel	43	Parte di connessione Connection part	Ghisa HT200 Cast iron
14	Vite Screw	Acciaio Inox Stainless Steel	44	O-ring O-ring	NBR
15	Rondella Washer	Acciaio Inox Stainless Steel	45	Tenuta meccanica Mechanical seal	Grafite/Ceramica Carbon/Ceramic
16	Morsetto Clamp	PA66 + GF - poliammide rinforzata con fibra di vetro	46	O-ring O-ring	NBR
17	Staffa regolabile Adjustable bracket	PA66 + GF - poliammide rinforzata con fibra di vetro	47	Coperchio camera d'olio Oil chamber cover	Ghisa HT200 Cast iron
18	Cavo Cable	H07RNF	48	Paraolio Oil seal	
19	Pressacavo Cable presser	Acciaio Inox Stainless Steel	49	Girante Impeller	Ghisa HT200 Cast iron
20	Protezione cavo Protector	NBR	50	Rondella Washer	Acciaio Inox Stainless Steel
21	Vite Screw	Acciaio Inox Stainless Steel	51	Rondella elastica Spring washer	Acciaio Inox Stainless Steel
22	Dado Nut	Acciaio Inox Stainless Steel	52	Dado Nut	Acciaio Inox Stainless Steel
23	Portacondensatore Capacitor cover	Ghisa HT200 Cast iron	53	Corpo pompa Pump body	Ghisa HT200 Cast iron
24	O-ring O-ring	NBR	54	Coperchio pompa Pump cover	Ghisa HT200 Cast iron
25	O-ring O-ring	NBR	55	Bullone Bolt	Acciaio Inox Stainless Steel
26	Condensatore Capacitor		56	Raccordo di mandata Discharge	ABS
27	Guarnizione Gasket	NBR	57	O-ring O-ring	NBR
28	Protezione sede Line protector	NBR	58	Bullone Bolt	Acciaio Inox Stainless Steel
29	Vite Screw	Acciaio Inox Stainless Steel	59	Ghiera Connection nut	Ghisa HT200 Cast iron
30	Rondella di bloccaggio Serrated lock washer	Acciaio Inox Stainless Steel	60	Guarnizione Gasket	NBR