

ELETTROPOMPE DA DRENAGGIO DRAINAGE ELECTRIC PUMPS

XSP

ELETTROPOMPE SOMMERSIBILI ACQUE SPORCHE E CARICHE SEWAGE SUBMERSIBLE PUMPS

APPLICAZIONE

- Può essere utilizzata per il drenaggio delle acque reflue, con corpi solidi sino ad un diametro di 35 mm. Particolarmente indicata per lo smaltimento di acque freatiche e fognarie, acque di superficie stagnante, acque luride e particolarmente cariche, ambienti allagati, quali scantinati, box o garage, aree di lavaggio macchine.

POMPA

- Max profondità di immersione: 5 m
- Max temperatura liquido: +40°C
- Valore pH liquido: 4-10

MOTORE

- Avvolgimento motore in rame
- Protezione termica incorporata
- Albero in acciaio inox
- Classe di isolamento: B
- Classe di protezione: IP68

APPLICATION

- Wastewater drainage in factories, construction sites and commercial facilities.
- Drainage system in municipal sewage treatment plants.
- Drainage station in residential quarters.
- Municipal projects.
- Methane pools and field irrigation in countryside.

PUMP

- Max. immersion depth: 5 m
- Max. liquid temperature: +40°C
- Liquid pH value: 4 - 10
- Liquid kinematic viscosity: $7 \times 10^{-7} \sim 23 \times 10^{-6} \text{ m}^2/\text{s}$
- Max. liquid density: $1.2 \times 10^{-3} \text{ kg}/\text{m}^3$

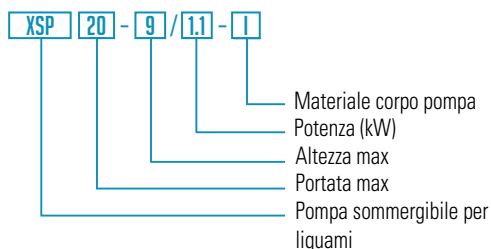
MOTOR

- Copper winding
- Built-in thermal protector
- Stainless steel welded shaft
- Insulation class: B
- Protection class: IP68

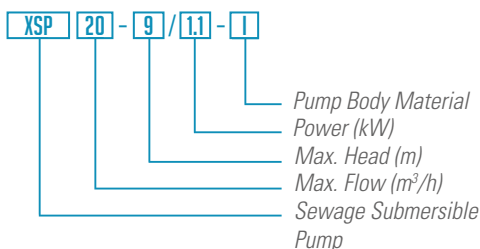


VORTEX

CODICI IDENTIFICATIVI

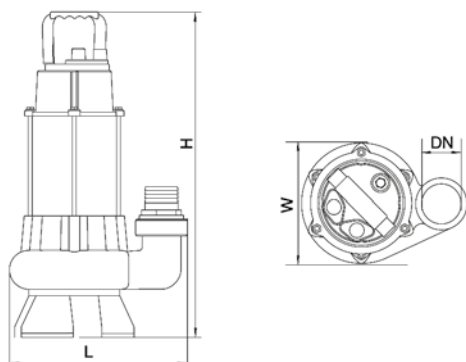


IDENTIFICATION CODES



DATI TECNICI | TECHNICAL DATA

Modello Model	Potenza Power		Ampere	Diametro uscita Outlet diameter	Vtaggio Voltage	Portata max. Max. flow	Prevalenza max. Max. head	Max diam particelle Max. dia. of particle	Codice Code
	kW	HP							
XSP20-9/1.1	1.1	1.5	5.70	50 mm	220/50 (V/Hz)	333 lt	9 m	35 mm	10XSP20



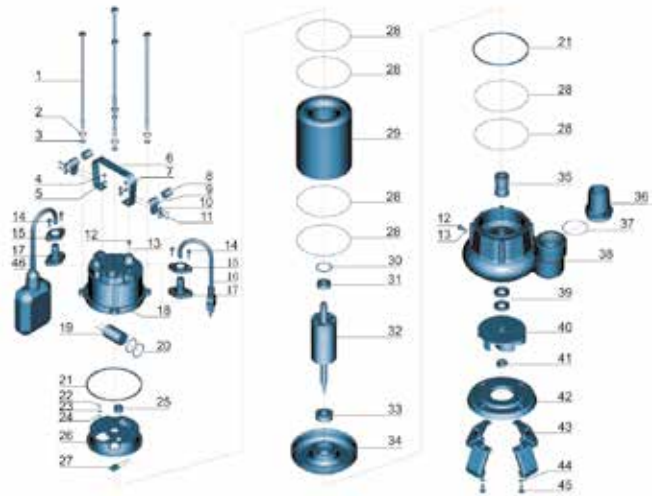
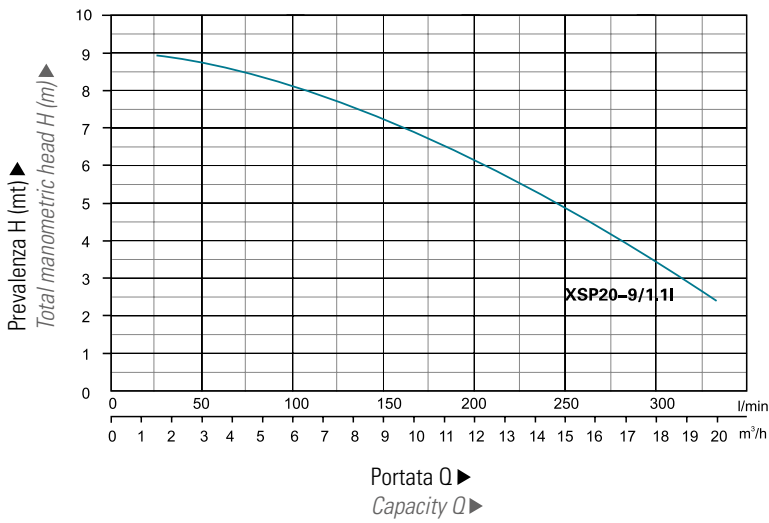
DIMENSIONI | DIMENSION

Modello Model	DN	L (mm)	W (mm)	H (mm)
XSP20-9/1.1	2"	280	200	530

DIMENSIONI IMBALLO | PACKAGE INFORMATION

Modello Model	GW (kgs)	L (mm)	W (mm)	H (mm)
XSP20-9/1.1	20.9	320	250	580

DIAGRAMMA PRESTAZIONI | HYDRAULIC PERFORMANCE CURVE



DESCRIZIONE COMPONENTI | MATERIALS TABLE

Pos. Pos.	Part. Part.	Materiale Material	Pos. Pos.	Part. Part.	Materiale Material
1	Tiranti Bolt	Acciaio Inox Stainless Steel	24	Dado Washer	Ottone CuZn40 Brass
2	Dado Stretching washer	Acciaio Inox Stainless Steel	25	Portacavo Cable holder	NBR
3	Dado Washer	Acciaio Inox Stainless Steel	26	Coperchio Upper cover	Ghisa HT200 Cast iron
4	Bullone Bolt	Acciaio Inox Stainless Steel	27	Protezione termica Thermal protector	
5	Dado Washer	Acciaio Inox Stainless Steel	28	O-ring O-ring	NBR
6	Maniglia Handle	Acciaio Inox Stainless Steel	29	Cassa motore con statore avvolto Stator	
7	Vite Nut	Acciaio Inox Stainless Steel	30	Dado Wave washer	
8	Protezione Protector	NR	31	Cuscinetto Ball bearing	
9	Cavo Cable presser	Acciaio Inox Stainless Steel	32	Albero motore Rotor	
10	Dado Washer	Acciaio Inox Stainless Steel	33	Cuscinetto Ball bearing	
11	Vite Screw	Acciaio Inox Stainless Steel	34	Coperchio Lower cover	Ghisa HT200 Cast iron
12	Bullone Bolt	Acciaio Inox Stainless Steel	35	Tenuta meccanica Mechanical seal	Grafite/Ceramica Carbon/Ceramic
13	O-ring O-ring	NBR	36	Connettore Connector	ABS
14	Vite Screw	Acciaio Inox Stainless Steel	37	O-ring O-ring	NBR
15	Flangia Flange	Acciaio Inox Stainless Steel	38	Corpo pompa Pump body	Ghisa HT200 Cast iron
16	Cavo Cable		39	Paraolio Oil seal	
17	Protezione cavo Cable protector		40	Girante Impeller	Ghisa HT200 Cast iron
18	Coperchio Condensatore Capacitor cover	Ghisa HT200 Cast iron	41	Passacavo Nut	Acciaio Inox Stainless Steel
19	Condensatore Capacitor		42	Coperchio pompa Pump cover	Acciaio Inox Stainless Steel
20	O-ring O-ring	NBR	43	Base Base plate	Acciaio Inox Stainless Steel
21	Guarnizione Rubber washer	NBR	44	Dado Washer	Acciaio Inox Stainless Steel
22	Vite Screw	Ottone CuZn40 Brass	45	Bullone Bolt	Acciaio Inox Stainless Steel
23	Dado Stretching washer		46	Interruttore e galleggiante Float switch	